

# SOMOS AED SOMOS ALIANZA



## OFERTA DE VALOR 2018

Costa Rica Confianza

Medición **Comunidad** Liderazgo  
Excelencia **Desarrollo**  
Ciudadanía Seguridad Eficacia **Ambiente**

Responsabilidad Pasión **Articulación**  
**Sostenibilidad / Impacto Colectivo**

Conocimiento Compromiso Social  
Planeta Alianza Innovación Acción  
Experiencia **Inclusión** Integridad  
Sector Empresarial



# ¿QUIÉNES SOMOS?

La Alianza Empresarial para el Desarrollo (AED) es una organización sin fines de lucro conformada por más de 140 empresas que promueven la sostenibilidad y competitividad de Costa Rica, a través de la implementación de modelos sostenibles de negocios.

La Alianza lidera acciones de orientación práctica en sostenibilidad, instalación de capacidades, intercambio de buenas prácticas y conformación de alianzas en temas prioritarios para la Competitividad y el Desarrollo Sostenible del país.

AED y sus empresas trabajan de forma coordinada con la sociedad civil y el Estado a través de alianzas público privadas, lo cual, sumado a las buenas prácticas en las tres dimensiones del desarrollo sostenible: económica, social y ambiental, permite al sector productivo adquirir mayor competitividad y contribuir afirmativamente al desarrollo del país.

Desde su fundación en 1997, gracias a la visión del empresario Walter Kissling Gam, AED se ha consolidado como la alianza referente en Costa Rica en temas de responsabilidad social y sostenibilidad y como la ventana a una nueva forma de hacer negocios para las empresas que desean impactar de forma positiva a las partes interesadas con las que se relacionan.

## PROPÓSITO DE AED

**Contribuir a una sociedad próspera, inclusiva, digna y en armonía con el ambiente, a través de un sector empresarial consciente, articulado y comprometido**

## AED ES EL CAPÍTULO EN COSTA RICA DE CUATRO RECONOCIDAS ORGANIZACIONES INTERNACIONALES:



World Business Council for Sustainable Development

World Business Council for Sustainable Development

[www.wbcsd.org](http://www.wbcsd.org)



United Way Worldwide

[www.worldwide.unitedway.org](http://www.worldwide.unitedway.org)



**INTEGRARSE**  
Integración Centroamericana por la Responsabilidad Social Empresarial

Integrarse

[www.integrarse.org](http://www.integrarse.org)



Red Pacto Global Costa Rica

Secretaría Técnica de la Red  
Local de Pacto Global

[www.pactoglobalcostarica.com](http://www.pactoglobalcostarica.com)

**NUESTRA GESTIÓN SE ALINEA A LA AGENDA GLOBAL DE SOSTENIBILIDAD AL 2030:**



**OBJETIVOS DE DESARROLLO SOSTENIBLE**

# NUESTRA OFERTA DE VALOR

El modelo de atención para las empresas asociadas está compuesto de tres dimensiones: Económica, Social y Ambiental, y se concentran en el desarrollo de programas de formación, herramientas y metodologías, servicios especializados, espacios de articulación e incidencia que apoyen a las empresas y las integren en esfuerzos comunes con el fin de minimizar los impactos negativos y potenciar los positivos de la gestión empresarial. Asimismo, el área de Gestión Integral para la Sostenibilidad se encarga de velar por agrupar los avances en las tres dimensiones como parte de un modelo de gestión integral en las empresas.

Nuestras iniciativas y proyectos apuntan a consolidar resultados de desarrollo sostenible que nazcan con un enfoque de impacto colectivo, integrando las capacidades estratégicas de todos los actores relacionados con un desafío en beneficio del país, de la región y del planeta.

## MEJORA CONTINUA PARA LA EMPRESA



Formación

- Charlas y Talleres
- Cursos
- Programas de Capacitación



Servicios especializados

## ESPACIOS DE ARTICULACIÓN

### INCIDENCIA



Medios de Comunicación



Academia



Cámaras Empresariales

### IMPACTO COLECTIVO



Política Pública



GESTIÓN INTEGRAL PARA LA SOSTENIBILIDAD



DIMENSIÓN AMBIENTAL



DIMENSIÓN SOCIAL



DIMENSIÓN ECONÓMICA

## EMPRESA:

**FORMACIÓN:** Los servicios de sensibilización y formación buscan orientar a las empresas a partir de talleres, charlas, cursos y programas de capacitación.

- **CHARLAS:** se trata de una charla de una hora y media de duración impartida por una persona experta, cuyo objetivo es sensibilizar a diversos tipos de población sobre temas relacionados con la sostenibilidad.
- **TALLER:** se trata de un espacio en el que se le enseña a los y las representantes de empresa el uso de alguna herramienta, metodología o concepto de manera que pueda aplicarlo a su propio caso. El taller tiene una duración de tres horas.
- **PROGRAMAS DE CAPACITACIÓN:** es un espacio de capacitación en temas específicos dirigidos por organizaciones expertas, que se encargan de brindar los contenidos y herramientas a lo largo de varias sesiones. Además, las empresas avanzadas en cada tema tienen la posibilidad de compartir sus casos de éxito.

**SERVICIOS ESPECIALIZADOS:** se trata de servicios hechos a la medida que permiten a las empresas avanzar en la identificación, reducción y compensación de sus impactos negativos y potenciar sus impactos positivos.

**ESPACIOS DE ARTICULACIÓN:** son espacios de creación de valor que articulan los intereses y necesidades de múltiples actores, como Estado, sector empresarial y sociedad civil para aportar a desafíos comunes.

**INCIDENCIA:** AED trabaja en sensibilizar y liderar procesos de incorporación de criterios de sostenibilidad en las diferentes partes interesadas, públicas y privadas, con que se relaciona, promover la comprensión del concepto y su urgencia como parte de la agenda de desarrollo del país.



# NUESTRO ACOMPAÑAMIENTO A LA EMPRESA

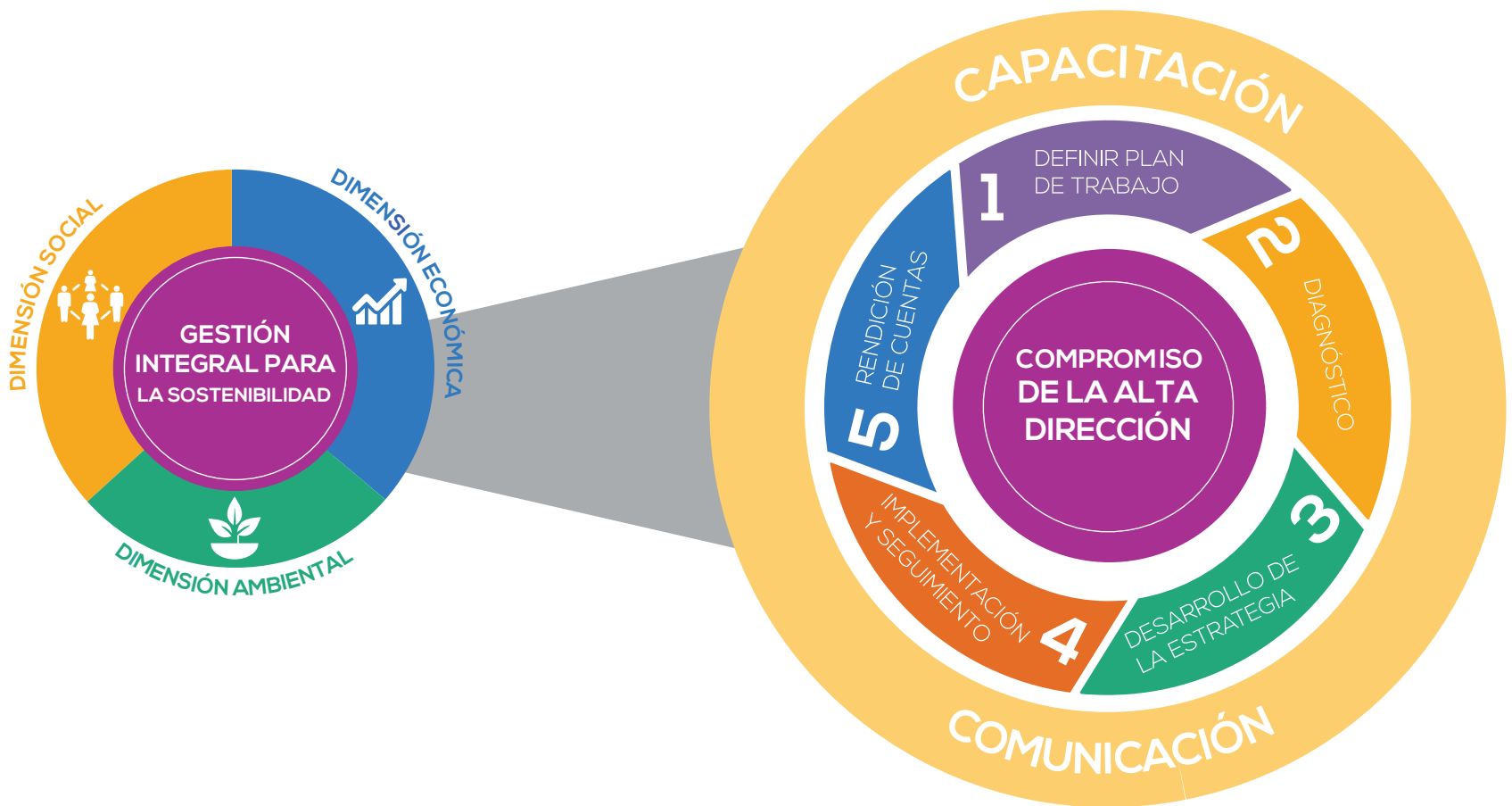
## SOBRE EL PROCESO

Al ingresar a AED, a cada empresa se le asigna una o un asesor en sostenibilidad para acompañar su proceso de alineamiento a la sostenibilidad.

Esta asesor o asesora es el principal contacto de la empresa con AED y tiene la responsabilidad de definir un plan de trabajo anual para asegurar el avance de la empresa y el aprovechamiento de su membresía.

Aunque la empresa cuenta con un asesor o asesora principal, el acompañamiento se puede brindar desde todas las dimensiones: económica, social y ambiental y el personal que las compone, siempre en función de las necesidades de la empresa.

El acompañamiento se basa en un proceso de mejora continua partiendo del compromiso de la Alta Dirección para la definición e implementación de una estrategia de sostenible de negocios.



ACOMPAÑAMIENTO INTEGRAL Y EN 3 DIMENSIONES PARA LA MEJORA CONTINUA DE LA EMPRESA

# NUESTRA MEMBRESÍA

Ser parte de AED es asumir un compromiso con el desarrollo sostenible del país a través del esfuerzo coordinado del sector productivo en Costa Rica, mediante la sensibilización, implementación y ejecución de acciones de Sostenibilidad en la gestión de negocios, tomando en cuenta a las diferentes partes interesadas, y promoviendo la inversión social estratégica en proyectos de alianza público privada dirigidos a generar mayor inclusión y cohesión social.

De esta forma, las empresas asociadas de AED conforman una alianza enfocada en la promoción de las buenas prácticas empresariales en las tres dimensiones del desarrollo sostenible: económica, social y ambiental; con el fin último de adquirir mayor competitividad y contribuir afirmativamente al desarrollo del país.

Contamos con 3 opciones de membresía que incluyen los siguientes productos y servicios:

## GENERAL

- 3 Programas de Capacitación
- 1 Herramienta de diagnóstico
- 1 Charla in house
- 1 Taller in house
- 15 horas acompañamiento de un asesor o asesora
- Recursos de formación en línea

-----  
**\$6000**

## PYME

- 1 Programa de Capacitación
- 1 Herramienta de diagnóstico
- 1 Charla in house
- 8 horas de acompañamiento de un asesor o asesora
- Recursos de formación en línea

-----  
**\$2500**

## CORPORATIVA

- Mezcla de productos y servicios a la medida a la medida del grupo corporativo y las empresas que lo componen.
- Mínimo 1 empresa con productos y servicios de categoría General

-----  
**Monto de inversión a  
convenir con la empresa**

# GESTIÓN INTEGRAL PARA LA SOSTENIBILIDAD



El área de Gestión Integral para la Sostenibilidad tiene el propósito de mantener la integralidad del concepto de sostenibilidad aprovechando el conocimiento, herramientas, metodologías y experiencia desarrollados desde las Dimensiones Económica, Social y Ambiental de la organización. Partiendo de herramientas y lineamientos internacionales de gran reconocimiento como los 10 Principios de Pacto Global, las Líneas directrices de la OCDE para empresas multinacionales y la ISO 26000. El Área de Gestión Integral para la Sostenibilidad vela por que las empresas incorporen consideraciones sociales y ambientales en su estrategia de negocios.

## ÁREAS DE ENFOQUE:



OFERTA DE VALOR PARA LA MEJORA CONTINUA DE LA EMPRESA:



## FORMACIÓN

### CHARLAS Y TALLERES

- Introducción a la Sostenibilidad
- Charla Entrega Resultados IndicaRSE
- Marcos de Referencia Sectoriales en Sostenibilidad
- Alineamiento Estratégico para la Sostenibilidad
- Análisis de Materialidad
- Mapeo y Consulta de Partes Interesadas
- Comunicación para la Sostenibilidad
- Reportes de Sostenibilidad

### CURSOS

- Norma ISO 26000
- Sistema de Gestión INTE35 - Implicaciones
- Curso Intensivo en Sostenibilidad
- Curso Certificado GRI

### CURSOS EN LÍNEA

- Curso de Integración de ISO 26000 a la Estrategia de la Empresa
- Curso de Comunicación Estratégica y Creación de Valor



## FORMACIÓN

### PROGRAMAS DE CAPACITACIÓN

- Alineamiento estratégico para la Sostenibilidad
  - Estrategia Básica
  - Estrategia Avanzada



## HERRAMIENTAS

### HERRAMIENTAS

- Indicarse
- Indicarse Pyme
- Inventario de Prácticas de Sostenibilidad



## SERVICIOS ESPECIALIZADOS

- Análisis de Materialidad
- Mapeo y Consulta de Partes Interesadas
- Evaluación de Reportes y Definición de Indicadores
- Alineamiento Estratégico para la Sostenibilidad
- Alineamiento de Estrategia Local / Global



## WEBINARS

- Introducción a la Sostenibilidad
- Alineamiento Estratégico para la Sostenibilidad
- Análisis de Materialidad
- Mapeo y Consulta de Partes Interesadas
- Alineamiento de Estrategia Local / Global
- Reporte de Sostenibilidad



## Red Pacto Global Costa Rica



## FORMACIÓN

### CHARLAS Y TALLERES

- Introducción al Pacto Global
- Elaboración del COP y del COE
- Conociendo los ODS y cómo integrarlos
- ¿Cómo alinear los ODS con mi estrategia?
- Uso de Herramientas de diagnóstico y gestión de la información
- Ética empresarial, extorsión y soborno
- Sostenibilidad en la cadena de suministro
- Principios rectores de Naciones Unidas sobre empresas y Derechos Humanos

### PROGRAMAS DE CAPACITACIÓN

- Objetivos de Desarrollo Sostenible (ODS)



## WEBINARS

- La integralidad de los ODS
- ODS 14: Vida Marina
- ¿Cómo comunicar los ODS?
- Las prioridades país en los ODS
- Análisis de los indicadores nacionales
- Due Dilligence de los ODS
- ¿Cómo integrar el principio de anticorrupción?
- Reportar los ODS

# DIMENSIÓN AMBIENTAL



El objetivo es fomentar y escalar la incorporación de prácticas ambientales sostenibles como parte de los modelos de negocios de las empresas, por medio de la generación de productos y servicios que fortalezcan la estrategia de la empresa.

## ÁREAS DE ENFOQUE



OFERTA DE VALOR PARA LA MEJORA CONTINUA DE LA EMPRESA:



### FORMACIÓN

#### CHARLAS Y TALLERES

- Sensibilización Ambiental
- Hogares Sostenibles
- Gestión de la Carbono Neutralidad
- Adaptación al Cambio Climático
- Desempeño Ambiental de Productos y Servicios
- Gestión Integral de Residuos Sólidos y Estrategia Nacional de Reciclaje
- Construcción Sostenible
- Movilidad Corporativa Sostenible
- Seguridad Alimentaria y del Agua
- Gestión de Residuos Orgánicos

### PROGRAMAS DE CAPACITACIÓN

- Eco Eficiencia Empresarial
- Sostenibilidad Ambiental Avanzada



### SERVICIOS ESPECIALIZADOS

- Eco Eficiencia Empresarial
- Sensibilización Ambiental
- Gestión Integral de Residuos Sólidos y Estrategia Nacional de Reciclaje
- Gestión de la Carbono Neutralidad
- Sostenibilidad Ambiental Avanzada
- Hogares Sostenibles
- Desempeño Ambiental de Productos y Servicios
- Movilidad Corporativa Sostenible

# DIMENSIÓN SOCIAL



Trabaja para guiar a las empresas a desarrollar su gestión de negocios alineada con la generación de valor hacia sus partes interesadas y a los retos sociales de sus comunidades y el país.

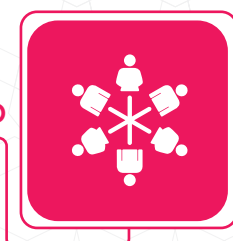
Además busca crear sinergias y alianzas entre el Estado, organizaciones y empresas con el fin de generar Impacto Colectivo para el cumplimiento de objetivos comunes.

## ÁREAS DE ENFOQUE



DERECHOS HUMANOS

COMUNIDAD



PRÁCTICAS LABORALES

INCLUSIÓN SOCIAL



OFERTA DE VALOR PARA LA MEJORA CONTINUA DE LA EMPRESA:



### FORMACIÓN

#### CHARLAS Y TALLERES

- Empresa y Derechos Humanos
- Niñez y Empresa
- Empresas LGBTI
- Igualdad de Género en las empresas
- Voluntariado Corporativo
- Inclusión laboral de personas con discapacidad
- Relacionamiento Estratégico con la Comunidad

#### CURSOS

- Igualdad de Género en las empresas

### PROGRAMAS DE CAPACITACIÓN

- Alianza de Empresas sin Pobreza Extrema
- Red de Empresas Inclusivas



### SERVICIOS ESPECIALIZADOS

- Voluntariado Corporativo
- Alianza de Empresas sin Pobreza Extrema
- Relacionamiento Estratégico con la Comunidad
- Construyendo una política de diversidad
- Un Poquitico de Mí: programa de deducción por nómina

# DIMENSIÓN ECONÓMICA



Tiene por objetivo aumentar la generación de valor para las empresas a través de la creación de empleo de calidad e inclusivo, encadenamientos responsables y gobernanza.

## ÁREAS DE ENFOQUE



OFERTA DE VALOR  
PARA LA MEJORA  
CONTINUA DE LA EMPRESA:



### FORMACIÓN

#### CHARLAS Y TALLERES

- Ética empresarial
- Gobierno Corporativo
- Gobernanza para empresas familiares
- Empresas B
- Formación Dual
- Caso de negocios de Cadena de Valor
- Fortalecimiento de la Cadena de Valor
- Compras sostenibles
- Innovación para la Sostenibilidad
- Buenas prácticas con consumidores (as)
- Protección y privacidad de datos
- Mercadeo Responsable

### PROGRAMAS DE CAPACITACIÓN

- Empresas B
- Caso de negocios de Cadena de Valor
- Innovación para la Sostenibilidad



### SERVICIOS ESPECIALIZADOS

- Ética empresarial
- Gobierno Corporativo
- Gobernanza para empresas familiares
- Empresas B
- Formación Dual
- Caso de negocios de Cadena de Valor
- Fortalecimiento de la Cadena de Valor
- Compras sostenibles
- Innovación para la Sostenibilidad



# ARTICULACIÓN



## ARTICULACIÓN

### EMPLEATE

EMPLEATE es una alianza público privada que brinda oportunidades de formación técnica y empleabilidad a jóvenes de 17 a 24 años en condición de pobreza y riesgo social, en el caso de personas con discapacidad se extiende hasta los 35 años de edad. AED incentiva y acompaña a las empresas a vincularse al Programa a través del voluntariado profesional, las visitas empresariales, pasantías y/o prácticas profesionales y la consideración de las y los jóvenes en los procesos de reclutamiento y selección. A través de estas acciones las empresas contribuyen a combatir la problemática del desempleo juvenil.

### BANCO DE ALIMENTOS

El Banco de Alimentos es una organización privada sin fines de lucro que gestiona el sistema de recepción de donaciones y de distribución por medio de organizaciones sociales a población en condiciones de pobreza y exclusión. Con esta iniciativa, AED trabaja para que el sector empresarial se sume a los esfuerzos de dichas organizaciones, mediante el aporte de alimentos y otros productos de merma, lo que les permitirá fortalecer la atención integral y aumentar la cobertura.

### ECOSISTEMA DE EMPRENDIMIENTO

AED invita a sus empresas asociadas a fortalecer el ecosistema de emprendimiento a través de la participación activa en iniciativas como la Competencia de Negocios Yo Emprendedor, la Semana Global del Emprendimiento y la celebración de Get in the Ring. Al vincularse a estas iniciativas las empresas contribuyen a propiciar el desarrollo económico y social mediante la generación de nuevas empresas y el mejoramiento de las condiciones de la base productiva del país.

### FORMACIÓN DUAL

La formación dual es una oportunidad para la formación e inserción laboral de las personas jóvenes, así como para promover el aprendizaje continuo. Conscientes del desafío del desempleo, muchas empresas están interesadas en desarrollar programas en esta modalidad. AED ofrece a sus empresas asociadas una oferta de acompañamiento para guiarles en el proceso de desarrollo de un programa en la modalidad dual, de acuerdo a lo permitido por la legislación costarricense.

### BLOQUE EMPRESARIAL LGBTI

El Bloque Empresarial LGBTI está compuesto por empresas líderes en la defensa y promoción de los derechos humanos de las personas LGBTI en los espacios laborales. Se ha convertido en un espacio de intercambio de buenas prácticas y desarrollo de alianzas con las instituciones públicas y la sociedad civil con el objetivo de erradicar la discriminación por motivos de orientación sexual e identidad de género.

### COMITÉ DIRECTIVO - PLATAFORMA LEDS LAC

LEDS LAC es una plataforma regional para representantes de gobiernos, agencias de cooperación, organizaciones no gubernamentales, academia y sector privado que trabajen en iniciativas de desarrollo resiliente y bajo en emisiones en América Latina y el Caribe. AED forma parte del Comité Directivo de dicha plataforma, que a la fecha integra a más de 1.300 miembros en los distintos países de la región latinoamericana.

# INCIDENCIA



## INCIDENCIA

### CONSEJO DE INNOVACIÓN Y TALENTO HUMANO

AED es miembro del Consejo de Innovación y Talento Humano del Gobierno de la República. Desde este espacio impulsamos políticas públicas e iniciativas público-privadas con el fin de contribuir a crear un entorno favorable para la innovación social y el desarrollo del talento humano. AED invita a sus empresas a involucrarse en las iniciativas que surjan de este Consejo, como Reto País, el Congreso de Innovación Social, entre otras.

### ESTRATEGIA NACIONAL DE RS

El desarrollo sostenible en Costa Rica requiere del compromiso activo y decidido de todas las empresas del país. Las políticas públicas constituyen un excelente instrumento para incentivar este compromiso y crear un entorno que favorezca el comportamiento responsable del sector empresarial con las personas, las comunidades y el ambiente. AED está promoviendo la formulación e implementación de una estrategia Nacional de RSE con este propósito.

### MESA UNIVERSIDADES (RS/SOSTENIBILIDAD)

Las Universidades cumplen una función central en la formación de las y los profesionales que en su vida laboral tienen el desafío y la responsabilidad de pensar y ejecutar estrategias de negocios alineadas con el desarrollo sostenible. En el 2017 se estará promoviendo la articulación de Universidades con el fin de aunar esfuerzos y avanzar conjuntamente con el objetivo común de incorporar en todas las carreras la visión del desarrollo sostenible.

### COMISIÓN NACIONAL DEL PROGRAMA BANDERA AZUL ECOLÓGICA

AED forma parte de la Comisión Nacional del Programa Bandera Azul Ecológica desde el 2011, este programa busca reconocer el esfuerzo de los diferentes actores en materia ambiental a nivel nacional, brindando un instrumento para que cada individuo, empresa, comunidad, gobierno local y otros asuman su responsabilidad con el medio ambiente y contribuya a resolver los desafíos ambientales locales y aporte a los globales. Este programa presenta una oportunidad para el sector empresarial pueda mostrar de forma voluntaria y gratuita sus avances y compromiso con la gestión ambiental del país, por lo que AED se ha enfocado en fortalecerlo y garantizar el alineamiento de todas las categorías e instrumentos.

### ESTRATEGIA NACIONAL DE RECICLAJE

AED ha trabajado conjuntamente con las autoridades rectoras, los gobiernos locales, el sector empresarial y actores de la sociedad civil en la construcción y el desarrollo de la Estrategia Nacional de Recuperación, Valorización y Separación de Residuos Sólidos de Costa Rica (ENRSV), oficializada mediante un Decreto Ejecutivo. La estrategia busca facilitar la comunicación y la organización del sistema de reciclaje a nivel nacional, mediante un sistema práctico para ser implementado por el sector empresarial, público y domiciliario. La participación y alineamiento de todos los actores es clave para lograr incrementar significativamente los volúmenes de residuos que se reciclan en el país, en cumplimiento con la legislación nacional y el Plan Nacional de Desarrollo de Costa Rica.

# IMPACTO COLECTIVO



## El cambio social a gran escala requiere de una amplia coordinación multisectorial

Cada vez hay más conciencia en nuestro país de que los grandes desafíos que tenemos como sociedad es necesario abordarlos por medio de la coordinación y la colaboración de diversos actores. La complejidad de los problemas y de los procesos de cambio hace que pierda fuerza la idea de que enfrentarlos es la tarea de otros o de que una acción aislada o una organización individual están en capacidad de lograr las transformaciones que se requieren.

**EL IMPACTO COLECTIVO ES EL COMPROMISO CON UNA AGENDA COMÚN POR PARTE DE UN GRUPO DE ACTORES PROVENIENTES DE DIFERENTES SECTORES, PARA RESOLVER UN PROBLEMA A ESCALA.**



Coordinar, colaborar y hacer alianzas es la ruta que toman cada vez más iniciativas que se proponen abordar problemas complejos en la sociedad. La creación de redes de individuos y organizaciones, instancias y procesos multisectoriales, articulaciones de múltiples actores y alianzas público privadas son algunas de las formas de colaboración y trabajo conjunto.

## La colaboración es necesaria, pero no suficiente

La colaboración y las alianzas son necesarias pero no necesariamente conducen al éxito y al logro de resultados de impacto. No es cualquier forma de alianza y de trabajo colaborativo la que logra un impacto verdaderamente significativo y a escala que se expresa en cambios en indicadores relevantes y de gran alcance.

**La metodología del “impacto colectivo” propone que esta colaboración contemple 5 factores para su éxito.**

No es cualquier colaboración y alianzas las que tienen impacto. El objetivo del impacto colectivo es lograr cambios verdaderamente transformadores que se expresen en cambios en indicadores, en “agujas” que se mueven.

### IMPACTO COLECTIVO: 5 FACTORES DE ÉXITO

#### UNA AGENDA COMÚN

El impacto colectivo requiere que todos los participantes tengan una visión común para el cambio; una visión que incluya un entendimiento común del problema y un enfoque conjunto para resolverlo mediante acciones acordadas.

#### MÉTRICAS COMPARTIDAS

Desarrollar un sistema de medición compartido es un aspecto esencial del impacto colectivo. Consiste en definir las metas que se quieren lograr por medio de la acción concertada y acordar las métricas comunes que todos los participantes van a utilizar para organizar su trabajo y medir e informar el éxito alcanzado. Implica recabar datos y medir los resultados en forma consistente y basada en la evidencia, conforme a indicadores acordados para garantizar que todos los esfuerzos sean concertados.

#### ACTIVIDADES DE REFUERZO MUTUO

La fuerza del impacto colectivo no proviene del gran número de participantes o de la uniformidad de sus esfuerzos, sino de la coordinación de sus esfuerzos diferenciados mediante un plan de acción que hace que sus acciones se refuercen mutuamente. El trabajo realizado por cada una de las partes debe responder y aportar al logro de las metas compartidas de acuerdo con las métricas comunes.

#### COMUNICACIÓN CONTINUA

El éxito del impacto colectivo no solo depende del uso de métricas, datos y la evidencia para tomar decisiones. Las relaciones y la construcción de confianza entre los participantes es un factor crítico del éxito también. La comunicación continua es una condición indispensable para construir esas relaciones, alinear las acciones de los diferentes participantes con las metas y las métricas acordadas y ajustar las estrategias conforme los aprendizajes y los resultados del proceso.

#### ORGANIZACIONES DE APOYO CENTRALES

Crear y administrar un impacto colectivo requiere de una organización y personal independientes que cuenten con un conjunto de habilidades específicas que sirvan como el punto central para toda la iniciativa. La expectativa de que la colaboración se pueda realizar sin una infraestructura de apoyo es una de las razones más frecuentes por las cuales estas iniciativas fallan.

Impacto Colectivo ofrece a las empresas una plataforma para generar, promover y coordinar iniciativas de "impacto colectivo" orientadas a impulsar cambios sociales a gran escala que permitan incidir en los indicadores del desarrollo sostenible en nuestro país.

Esta plataforma sirve como punto de encuentro de empresas interesadas en ampliar y profundizar su visión y estrategias de contribución a la sociedad e identificar en conjunto desafíos prioritarios para el desarrollo del país alrededor de los cuales se puedan articular esfuerzos del sector empresarial y otros actores.

Las empresas pueden articularse entre ellas y con otros actores en las iniciativas de colaboración que se han identificado con el propósito de que avancen hacia formas de colaboración y trabajo conjunto que permitan un verdadero impacto colectivo.

## DE INICIATIVAS COLABORATIVAS AL IMPACTO COLECTIVO



### Educación de Calidad

La Alianza por la Educación es un espacio de articulación del sector empresarial y organizaciones de la sociedad civil que trabajan por una educación de calidad para todos y todas. Trabajan en alinear sus iniciativas y tener un plan de trabajo común que les permita escalar su impacto.

Es un espacio para compartir experiencias; debatir y reflexionar en torno a los principales desafíos que enfrenta el sistema educativo; y, liderar procesos de diálogo social que permitan fortalecer el debate y la articulación con otros actores clave del sector educativo.

Los retos en educación interpelan a un conjunto de actores quienes, actuando de forma coordinada, pueden construir las sinergias necesarias para lograr una mejora sistémica en la educación.



### Alianza empresarial por el cuidado

La Alianza Empresarial por el Cuido y la Primera Infancia articula al sector empresarial comprometido con atender la corresponsabilidad social de los cuidados, la conciliación entre la vida familiar y el trabajo y el pleno desarrollo infantil. En la Alianza las empresas comparten un espacio para diseñar colectivamente y poner en práctica estrategias, intercambiar conocimientos y buenas prácticas y aportar en la construcción de una mirada empresarial para la conciliación de la vida familiar y el trabajo.

La Alianza es una plataforma para que las empresas se articulen entre ellas y con otros actores, para lograr un mayor impacto de cara a estos desafíos críticos para la inclusión social, el crecimiento económico inclusivo del país y el desarrollo del sector empresarial.



### GAN

La Global Apprenticeship Network (GAN) es una plataforma empresarial global en la que las empresas visibilizan y promueven sus buenas prácticas como pasantías laborales, mecanismos para fortalecimiento de las competencias, iniciativas de emprendimientos para aumentar a escala el número de personas jóvenes que mejoran empleabilidad e inserción laboral.

Esta plataforma es un punto de encuentro de empresas interesadas en compartir experiencias y comprender e identificar los desafíos del futuro del trabajo para las y los jóvenes. En GAN, las empresas trabajan de manera colaborativa y con otros actores para estimular la política pública para la inserción laboral juvenil.

La GAN en Costa Rica es una alianza de empresas con el liderazgo de UCCAEP y la colaboración de AED.

**Potencie la contribución de su empresa a los ODS sumándose a este esfuerzo de articulación y de trabajo alineado y coordinado.**

### CÓMO FORMAR PARTE DEL FONDO IMPACTO COLECTIVO?

Todas las empresas asociadas y no asociadas a AED, que busquen escalar el impacto de sus intervenciones, pueden sumarse al Fondo de Impacto Colectivo, aportando al sostenimiento del Fondo y al mismo tiempo, sumándose a las iniciativas de articulación que promueve el Fondo. Las empresas asociadas que aporten al sostenimiento operativo del Fondo de Impacto Colectivo se constituyen en integrantes del Consejo Consultivo del Fondo Impacto Colectivo.

## OBJETIVOS DE DESARROLLO SOSTENIBLE

Esta plataforma de articulación del sector empresarial tiene también el objetivo de servir como puente para el diálogo con las organizaciones de la sociedad civil y de coordinación con el Estado para el logro de los ODS. La Agenda 2030 nos provee un mapa de ruta común para los próximos 12 años, así como los indicadores en función de los cuales articular los esfuerzos de las coordinaciones multisectoriales y las alianzas para lograr un verdadero impacto colectivo.

## CONSEJO CONSULTIVO



Intel and the Intel logo are trademarks of Intel Corporation or its U.S. affiliated companies.



# OFERTA DE VALOR 2018

Asociación Empresarial para el Desarrollo - [www.aedcr.com](http://www.aedcr.com) - (506) 2231 2081 - [info@aedcr.com](mailto:info@aedcr.com)



AEDCR



AEDCostaRica